

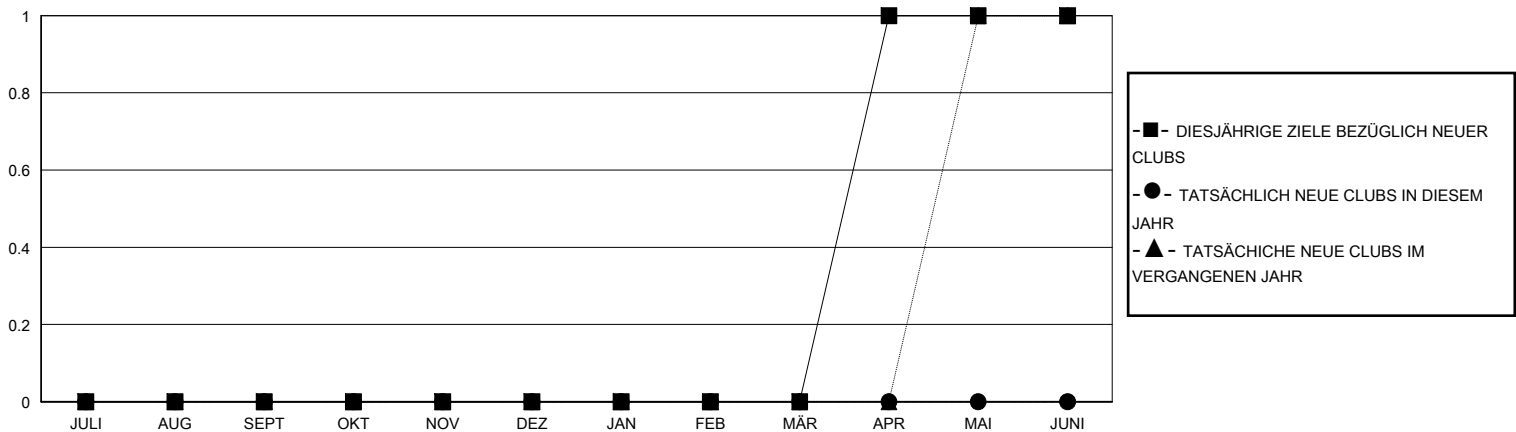
MONTHLY MEMBERSHIP PROGRESS REPORT

District 111RN

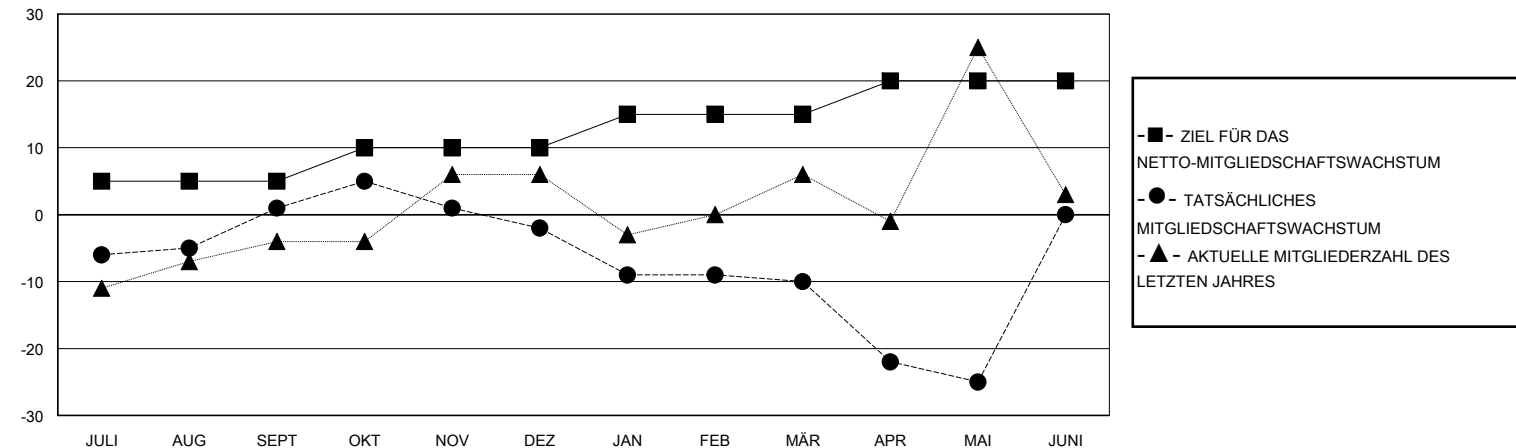
Results as of: 5/31/2025

| GMT: STANDORT GERMANY | | | | GMT KONST. GEB.: | | | |
|--------------------------|-----------------|------------|------------------|--------------------------|--|---------------------------------------|---|
| Clubs | | | | Pro Mitglied | | | |
| ERGEBNISSE FÜR 2024-2025 | | | | ERGEBNISSE FÜR 2024-2025 | | | |
| QUARTAL | ZIEL NEUE CLUBS | NEUE CLUBS | AUFGELOSTE CLUBS | QUARTAL | ZIEL FÜR DAS NETTO-MITGLIEDSCHAFTSWACHSTUM | TATSÄCHLICHES MITGLIEDSCHAFTSWACHSTUM | AKTUELLE ANZAHL ABGEMELDETER MITGLIEDER (einschließlich Transfermitglieder) |
| JULI/AUG/SEPT | 0 | 0 | 1 | JULI/AUG/SEPT | 5 | 30 | 27 |
| OKT/NOV/DEZ | 0 | 0 | 0 | OKT/NOV/DEZ | 5 | 27 | 25 |
| JAN/FEB/MÄR | 0 | 0 | 0 | JAN/FEB/MÄR | 5 | 21 | 28 |
| APR/MAI/JUNI | 1 | 0 | 0 | APR/MAI/JUNI | 5 | 17 | 31 |

ZIELE UND TATSÄCHLICHE NEUE CLUBS KUMULATIV



ZIELE UND TATSÄCHLICHE MITGLIEDER KUMULATIV



| | | | |
|-------------------------|--|--|----------------|
| ABGEMELDETE CLUBS: 1 | 45 VON 73 CLUBS HABEN 1 ODER MEHR NEUE MITGLIEDER AUFGENOMMEN | GESCHLECHTERVERTEILUNG | |
| | | MANN | 1,841 (79.29%) |
| | | FRAU | 481 (20.71%) |
| AUSGETRETENE MITGLIEDER | KLICKEN SIE HIER FÜR KUMULATIVE MITGLIEDSCHAFTSDATEN | GESAMTANZAHL DER MITGLIEDER IN EINER FAMILIENEINHEIT | |
| VERSTORBEN | | | 28 |
| CLUB AUFGELOST | | FAMILIENMITGLIEDER, DIE NUR DIE HÄLFTE DER INTERNATIONALEN BEITRÄGE ZAHLEN | |
| SONSTIGES | | | 14 |
| GESAMT | | | |